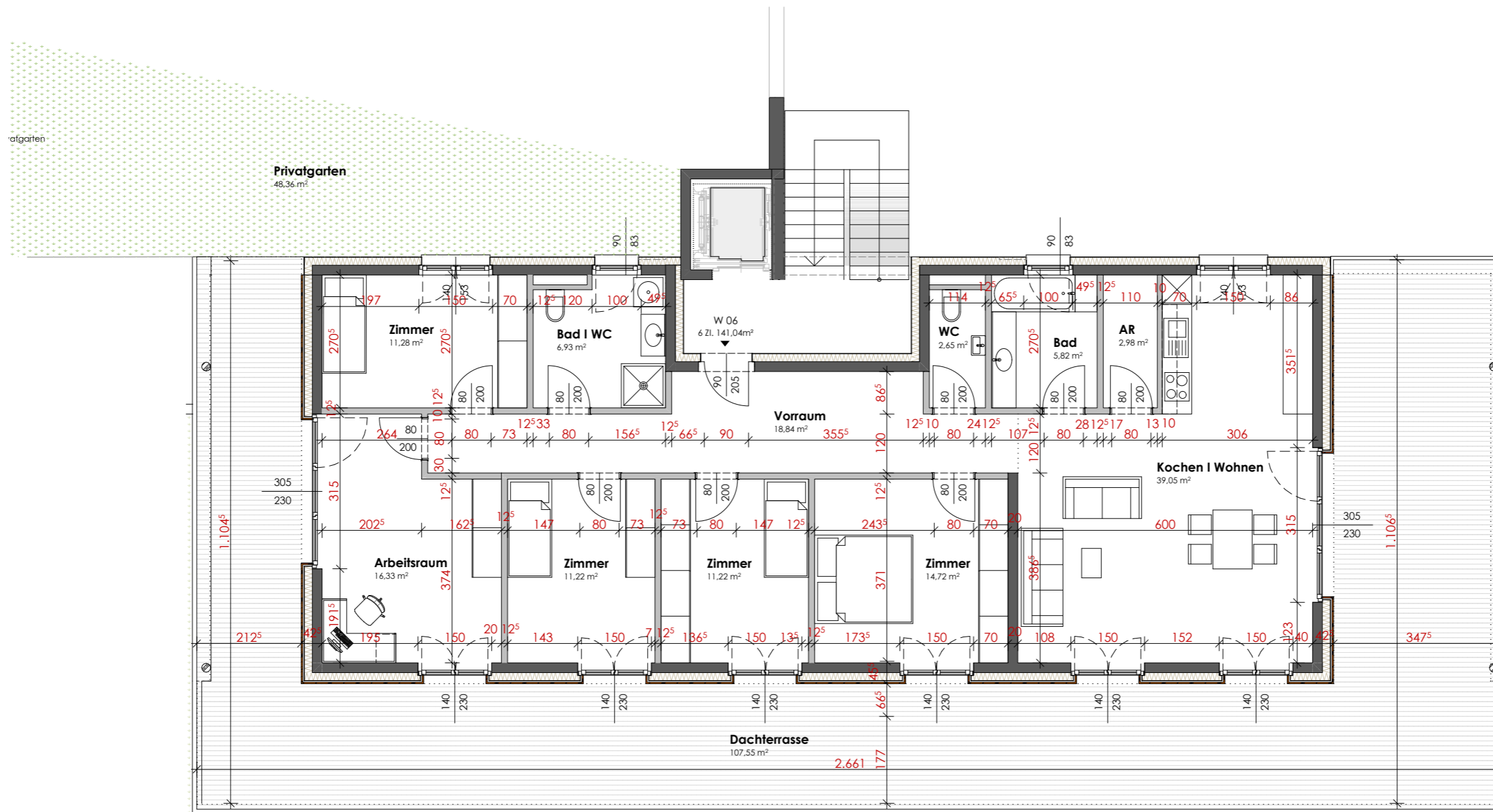
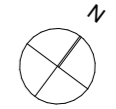


**Wohnung Top 06**

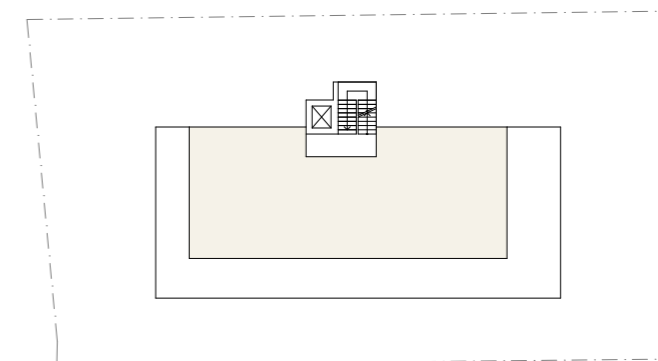


EINRICHTUNGSVORSCHLAG IST NICHT VERTRAGSBESTANDTEIL UND DIENT NUR ZUR VERANSCHAULICHUNG - UNVERBINDLICHE PLANDARSTELLUNG - ÄNDERUNGEN VORBEHALTEN!

Die Plandarstellung ist vorbehaltlich statischer Änderungen bzw. Änderungen von Seiten der Haustechnik. Die Einrichtung dient der Veranschaulichung und ist nicht Vertragsbestandteil. Mehrkosten sind mit dem Wohnbauträger abzuklären und werden bei der Schlussrechnung berücksichtigt. Es wird darauf verwiesen, dass sich bei Änderungen im Außenbereich (Fenstervergrößerung) die Werte vom Energieausweis ändern können.

Bei allen angeführten Massen handelt es sich um Rohbaumasse. Aufgrund der Verputzarbeiten bei den Beton- und Ziegelwänden wie auch der doppelten Beplankung der Trockenbauwände inkl. Spachtelung, wie auch den Bautoleranzen gemäß Norm verringert sich das Rohbaumass je Wandseite um ca. 1 bis 1,5cm. Es sind Naturmaße vor Ort zu nehmen.

Datum:..... Unterschrift:.....



Wohnresidenz Kreuzbichl, Kreuzbichlstraße 30 6112 Wattens

DATUM	09.10.2024
MASSSTAB	1:100

PLANHALT  
**Wohnung Top 06**  
 Dachgeschoss  
 6-Zimmer-Wohnung

DATEN	1 Kellerabteil
Wohnnutzfläche	141,04 m²
Balkon/Terrasse	107,55 m²
Gartenanteil	48,36 m²

